



“LA IMAGEN ELEGIDA”

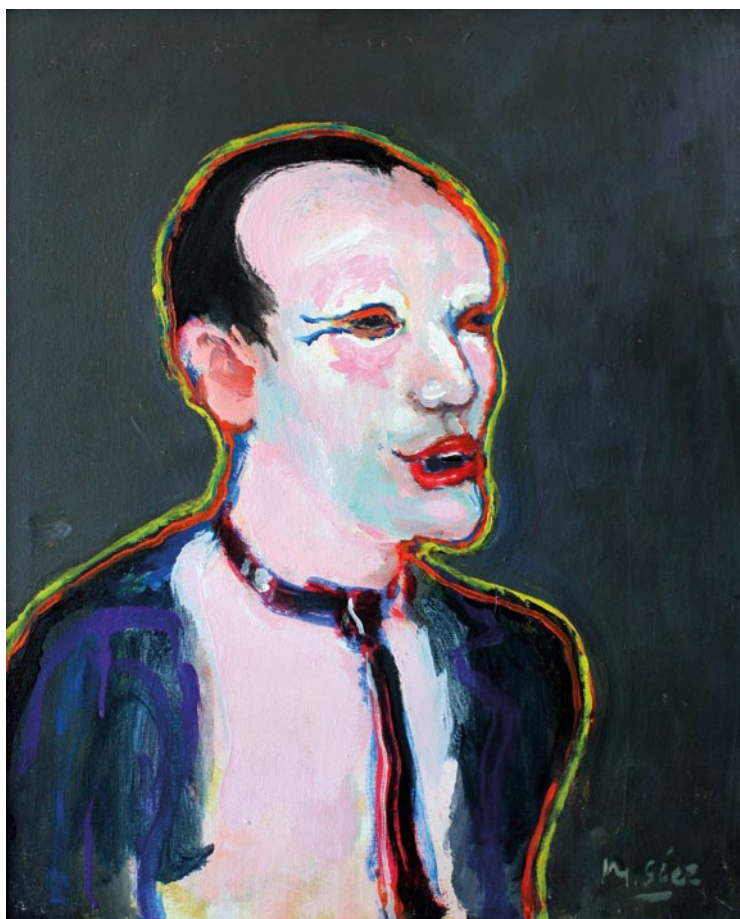
Otras perspectivas estéticas en la colección de
Guadalupe Zapata Lozano

M. Siles

Nuevamente la coleccionista Guadalupe Zapata Lozano, posibilita en el C.N. de Fotografía “José Manuel Rotella”, una muestra colectiva especialmente dedicada a interpretar las claves de la estética contemporánea, a través de un conjunto de treinta y seis obras (20 pinturas y 16 fotografías) de veintinueve creadores, comprometidos con las trayectorias plásticas actuales. Muy considerados por la crítica nacional, plasman sus experiencias artísticas como labor y ámbito de extrema originalidad e innovación expresiva. Sus trabajos investigan los límites formales del arte, proporcionan una perspectiva abierta y elocuentemente gráfica sobre su representatividad conceptual, en medio de una sociedad en constante cambio. Son pintores y fotógrafos reunidos en una colección rigurosa con la modernidad.



La coleccionista Guadalupe Zapata Lozano. Cuadros de Gloria Torner, Damián Flores y Dis Berlín.



Martín Saez
"Punk 2"
Óleo sobre tela, 61x50 cms.

" LA IMAGEN ELEGIDA "

Otras perspectivas estéticas en la colección de Guadalupe Zapata Lozano

ABRAHAM LACALLE, ANA LAURA ALÁEZ, ANGEL MATEO CHARRIS, AVELINO SALA CALVO, CANDIDA HÖFER, CHEMA COBO, CHEMA MADOZ, DAMIÁN FLORES, DARIO URZAY, DIS BERLIN, EULALIA VALLDOSERA, JIRI DOKOUPIL, JOSÉ GALLEGO, JOSÉ MARÍA SICILIA, JUAN UGALDE, JUAN USLÉ, MANUEL OCAMPO, MANUEL SÁEZ, MARINA NUÑEZ, MARTÍN SÁEZ, PELAYO ORTEGA, PILAR COSSIO, RAFAEL MURO, SERGIO SANZ, SOLEDAD CÓRDOBA, SOPHIE CALLE, THOMAS RUFF, TRACEY MOFFAT, VICTORIA DIEHL

Algunas preguntas a la coleccionista

Pregunta.-Retener la memoria creativa de una sociedad determinada en un tiempo exclusivo, su pensamiento estético, su excelencia artística, ¿es responsabilidad del coleccionista?

Guadalupe Zapata Lozano- Puede ser, existen muchos tipos de coleccionistas, en mi caso me interesa la evolución natural del arte, su tiempo y actualidad, sus características estéticas, en función de su presencia en el entorno doméstico.

P.- ¿El afán por atesorar objetos hermosos (crystalería, bronce, pequeñas esculturas, medallas, etc...), recuerdos de los frecuentes viajes por diversas partes del mundo (especialmente Italia), constituye el interés precursor de esa dedicación por coleccionar arte?

GZL.- Desde generaciones anteriores, mi familia ha atesorado y guardado recuerdos de múltiples viajes, muchos de ellos de gran belleza y calidad artística. He continuado esa labor, incrementado esas herencias culturales con cuadros que amplían las perspectivas de todo el esfuerzo realizado por mis antepasados.

P.- En ocasiones el coleccionista es víctima de su colección. Su obsesiva deriva por acumular obras, le lleva a precisar de un gran espacio y almacenaje especial, ¿en ésta misión no existe un compromiso de marcar diferencias con el comprador ocasional que adquiere obras con el deseo puntual de tener un determinado autor o pieza singular?

GZL.- Adquiero piezas cuya misión principal es vivir junto a mi familia, mis hijos, mis nietos, aportando ese disfrute esencial de ser admiradas día a día, en todas las circunstancias vitales de mi entorno más próximo, ello nos recrea, nos proporciona una feliz complicidad.

P.- El ámbito familiar, la esfera doméstica, la casa es un buen lugar para disfrutar el arte, ¿sus proporciones influyeron para marcar algún tipo de nexo común en las obras coleccionadas?

GZL.- Obviamente las dimensiones de una vivienda condicionan el tipo y proporciones de las obras que en ella se exhiben. Las que conmigo habitan, están elegidas por esta eventualidad espacial, pero no por ello son de menos intensidad o belleza, al ser más abarcables, su presencia es continua en todo momento del día.

P.- ¿Cuándo se inició la colección y cuantas piezas la componen Te asesoras en las compras?

GZL.- Comencé a coleccionar cuadros hace treinta años. Ferias, galerías de arte, revistas especializadas y la información de expertos, me asesoraron y orientaron mis gustos, actualmente tengo un buen número de obras que hace necesario que estén repartidas en las casas de mis hijos, quienes también participan de ese afán coleccionista.

P.-¿Existe algún autor o cuadro predilecto?

GZL.- Todas las obras han sido cuidadosamente elegidas (de ahí el acertado título de la exposición), todas son importantes para mí, pero siento especial debilidad por algunos autores cántabros; *Rafael Muro, Francisco Quirós, Pedro Sobrado, Patricio Cabrera* y especialmente un precioso dibujo de *Luis Quintanilla* que considero fundamental en mi colección.



La coleccionista en un salón de su casa ante obras de: Sergio Sanz (óleo 65x50 cms.), Gloria Torner (óleo sobre lienzo), Damián Flores (óleo, 48 cms. de diámetro), Pelayo Ortega (óleo sobre lino, 55x45 cms.)

P.- ¿De la colección cuales consideras piezas destacadas. De qué artista tienes más obras?

GZL.- Poseo una buena representación de *Gutiérrez Solana*, *Gloria Torner*, *Antonio Mesones*, *Pelayo Ortega*, *Dis Berlin* o *José Gallego*. Quienes visitan la casa donde vivo, alaban los cuadros según sus gustos, pero vuelvo a reiterar que todos son esenciales para el disfrute familiar.

P.- La presencia de autores muy contemporáneos cuyas obras pueden romper la estética de un lugar doméstico como es la vivienda de la coleccionista, ¿no constituye un desafío artístico que en ocasiones perturba la armonía visual del hogar?

GZL.- No necesariamente, la variada lectura estética de cuadros tan diferentes proporciona un contraste vital estimulante, dan compañía, otorgan un placer múltiple a la mirada. Esta estancia constante ha acostumbrado a mi familia a convivir con la plural visión de creadores tan distintos. Mis hijos incluso se ven tentados por el coleccionismo.

Continúan con mi labor, se afirman en mi interés por poseer un conjunto de cuadros cuyo destino siempre ha sido, el disfrute de los mismos junto a nuestras vicisitudes diarias.



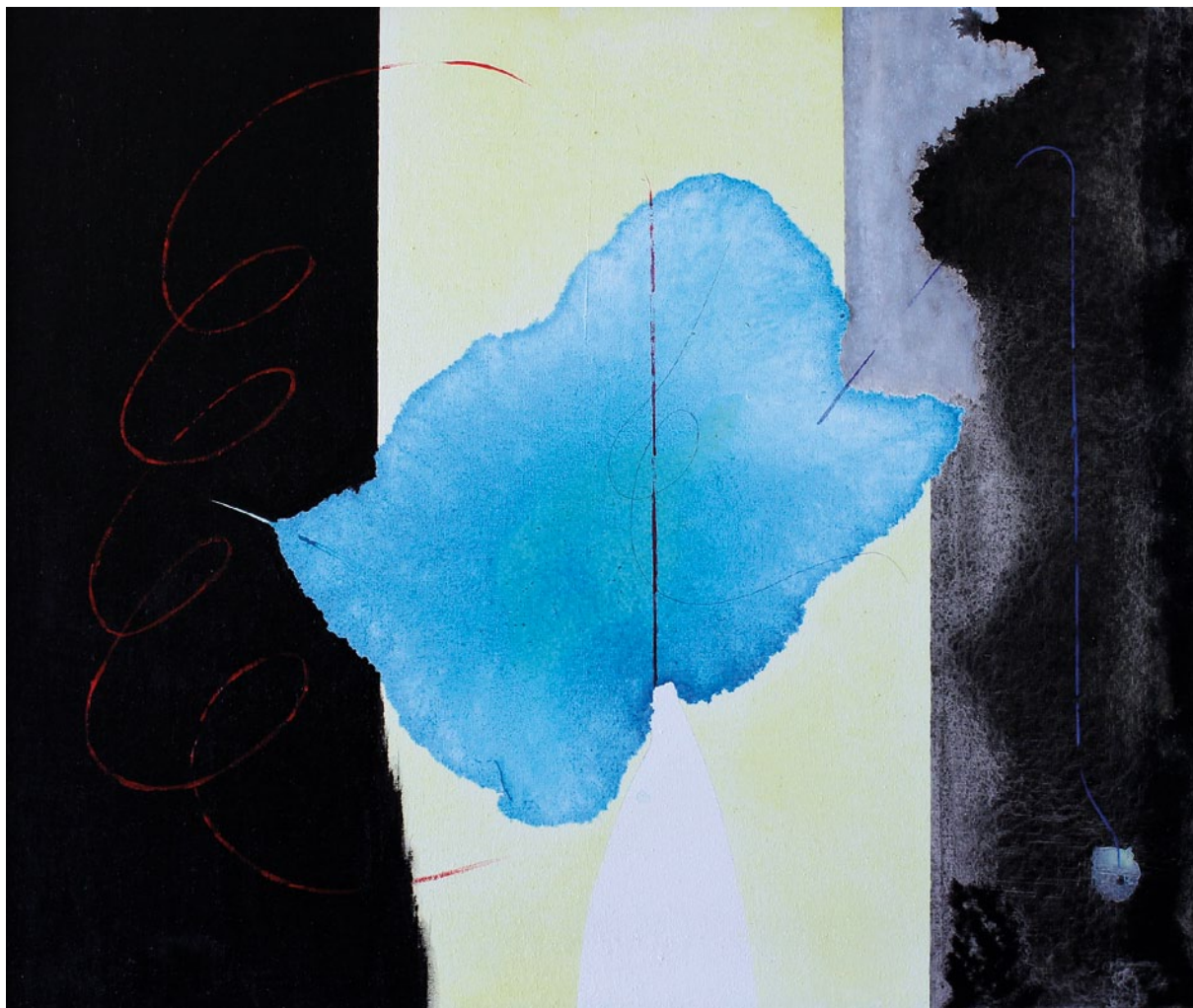
Ángel Mateo Charris
"Casa de la negra Tomasa"
Óleo sobre cartón, 33,5x19 cms.



Pilar Cossio
"Nueva York"
Dibujo color, 34x25 cms.



Marina Núñez
S/t (Ciencia Ficción)
Óleo sobre lienzo, 92 x 50 cms.



Rafael Muro
"La ciudad dividida"
Acrílico y pigmentos sobre lienzo, 46x70 cms.



Juan Uslé
"Intriga de sol y sombra"
Óleo, vinílico y pigmento sobre lienzo, 76x56,7 cms.



Juan Ugalde
S/t
Óleo sobre tela, 65x50 cms.



José Gallego
"Cipreses"
Pigmento y barniz sobre tabla, 40x40 cms.



Manuel Ocampo

“As blind as a bat flying into the...”

Óleo sobre papel, 76x56,7 cms.



Oriol Villapuig
S/t
Óleo sobre lienzo, 45x51,5 cms.



Jiri Dokoupil
S/t
Tinta sobre papel, 32x24 cms



La coleccionista en un salón de su casa con un cuadro de José María Sicilia.
Dibujo cera, 20x254 cms.



La coleccionista en un salón de su casa con un cuadro de Manuel Sáez.
“Cepo M”, acrílico sobre lienzo, 25x35 cms.



La coleccionista ante un cuadro de Chema Cobo.
Dibujo collage, 41x31,5 cms.



La coleccionista en un salón de su casa. Cuadros de Dis Berlin,
José Gallego, Juan Uslé, Eduardo Sanz y Patricio Cabrera.



La coleccionista Guadalupe Zapata Lozano y su marido José Luis Gutiérrez.
Cuadros de Pelayo Ortega (óleo sobre lienzo, 33x24 cms.), Dario Urzay (óleo, 45x45cms.)

FICHA TÉCNICA

EXCMO. AYUNTAMIENTO DE TORRELAVEGA

Lidia Ruíz Salmón

Alcaldesa

Juncal Herreros Izquierdo

Concejala Cultura y Educación

Gema Barquín Saínz

Coordinación

Jesús Alberto Pérez Castaños

Comisario de la exposición

Salvador Ranero

Montaje exposición

Transporte Mobibox

Seguros AXA/ART

A.G. Quinzaños S.L.

Impresión

AGRADECIMIENTOS:

A Guadalupe Zapata Lozano y su marido José Luis Gutiérrez López.

A sus hijos, Jose Luis, Gabriel, Alejandro y a sus nietos Manuel, Jaime, Alejandro.

Guadalupe Zapata ante la vitrina donde guarda una colección de cristalería de murano, bronces, pequeñas esculturas de porcelana e imaginería religiosa de época colonial americana.

Abraham Lacalle
Ana Laura Aláez
Angel Mateo Charris
Avelino Sala Galvo
Candida Höfer
Chema Cobo
Chema Madoz
Damián Flores
Dario Urzay
Dis Berlin
Eulalia Valldosera
Jiri Dokoupil
José Gallego
José María Sicilia
Juan Ugalde
Juan Uslé
Manuel Ocampo
Manuel Sáez
Marina Nuñez
Martín Sáez
Pelayo Ortega
Pilar Cossio
Rafael Muro
Sergio Sanz
Soledad Córdoba
Sophie Calle
Thomas Ruff
Tracey Moffat
Victoria Diehl

CENTRO NACIONAL DE FOTOGRAFÍA "JOSÉ MANUEL ROTELLA"

PASEO JULIO HAUZEUR, 14

39300 TORRELAVEGA (CANTABRIA)

Horario verano (1/4 a 30/9): Martes a sábado de 17 a 21 h. Domingos y festivos de 11 a 14 h. Lunes cerrado



Centro Nacional de Fotografía
TORRELAVEGA



AYUNTAMIENTO
TORRELAVEGA
Concejalía de Cultura